

CONTROL LINER 2020

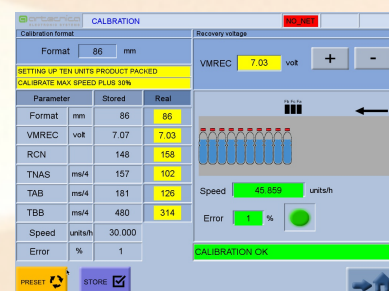
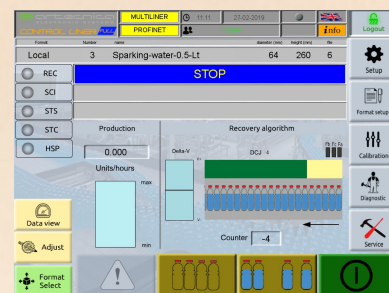


⇒ Keypoints

- *Controllo automatico di linee di produzione ad elevata velocità*
- *Algoritmi di regolazione sviluppati per ottenere la massima velocità con nastri ridotti*
- *Gestione di qualsiasi tipo e formato di contenitore (vetro, plastica, metallo)*
- *Velocità massima di produzione di oltre 80.000 unità/ora*
- *Disponibile modello a basso costo per basse velocità (25.000 unità/ora)*

⇒ Funzioni principali

- Utilizzabile in 3 tipi di impianto: Allineatore o Bancale senza pressione,
- Sincronizzatore con Master a monte, Sincronizzatore con Master a valle
- Disponibili i principali bus di campo: Profibus, Profinet, Ethernet/IP
- Utilizzo di sensori standard a basso costo
- Interfaccia grafica con display lcd 10" con touch screen
- Fino a 30 formati di produzione
- Semplicità di configurazione, installazione e messa in opera
- Messaggi utente in 8 lingue
- Database degli eventi di allarme e warning
- Animazione grafica per algoritmi e calibrazione
- Dati di configurazione, calibrazione e taratura su SD card esportabili
- Espulsore automatico on line
- Login utenti con scheda RFID (opzionale)
- Facilità di inserimento nuova lingua (opzionale)
- Grafica display personalizzabile (opzionale)

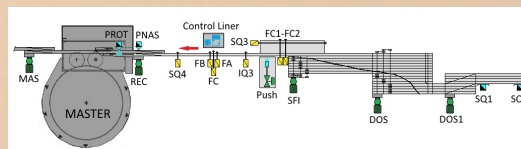


⇒ Service

- Calibrazione automatica dell'impianto
- Taratura e messa a punto real time per singolo formato
- Diagnostica on line
- Protocollo di sicurezza NSS della rete di campo
- Solido contenitore IP65 con apertura a libro per facilitare installazione e collaudo
- Manuale elettronico in 5 lingue

⇒ Assistenza

- Oltre 1200 unità installate world wide
- Assistenza gratuita on line
- Supporto startup on field
- Training tecnici on factory e c/o cliente
- Ricambi disponibili in 24h



artecnica electronic systems
via Vivaldi 2 Cadorago (CO)
tel: +39 031 929126
website: www.artecnica.net

Esperienza di oltre 30 anni nel settore del controllo automatico



Nuove prestazioni CONTROL LINER 2020

Display lcd grafico colori 10 pollici con touch screen	
Memorizzazione dati setup e calibrazione su micro SD card	
Gestione parametri di setup indipendente per Allineatore e Sincronizzatore	
Gestione utenti e password secondo gli standard di sicurezza	
Gestione utenti tramite card RFID	opzionale
Database standard per gestione eventi di allarme e warning	
Principali reti di campo: Profinet, Profibus, Ethernet/IP	
Animazione grafica realtime per algoritmi e calibrazione	
Recupero dati di setup e calibrazione tramite micro SD esportabile	
Gestione fino a 30 formati di produzione	
Cambio formato locale o remoto via rete	
Intasamento gestito via polling e via interrupt in modo indipendente	
Taratura per ogni formato e per tutti i parametri	
Diagnostica automatica on line	
Funzioni automatiche di backup dei dati e restore del software	
Visualizzazione real time di tutti gli ingressi ed uscite	
Estensione con semplice procedura delle 8 lingue attuali	opzionale
Protocollo Network Security System (NSS) per la sicurezza della rete	
Trend algoritmi e gestione della produzione	opzionale
Grafica display lcd personalizzabile con logo utente	opzionale

Modelli CONTROL LINER 2020

Codice	Descrizione	Release Hmi-CL
CL2020_FULL_PROBUS	Control Liner Profibus version	2.14-1.15
CL2020_LIGHT_PROBUS	Control Liner Profibus version Light	2.14-1.15
CL2020_FULL_PRONET	Control Liner Profinet version	2.14-1.15
CL2020_LIGHT_PRONET	Control Liner Profinet version Light	2.14-1.15
CL2020_FULL_ETHIP	Control Liner Ethernet/IP version	2.14-1.15
CL2020_LIGHT_ETHIP	Control Liner Ethernet/IP version Light	2.14-1.15

Chi è Artecnic

- Artecnic vanta una esperienza di oltre 30 anni nella progettazione e produzione elettronica di macchine industriali utilizzando varie architetture con tecnologie up-to-date.
- Competenza, progettazione, implementazione, assistenza, formazione e manutenzione.
- Partner affidabile per qualsiasi esigenza elettronica ed informatica per aziende moderne